

CONCERN

worldwide



Leçons apprises d'un modèle de consortium pour EHA rural: expériences du Consortium WASH RDC

Gian Melloni - WEDC Conference 2016

Pourquoi le Consortium WASH

- Min. de Santé Publique + UNICEF + 150 partenaires
 - £85m (DFID) + autres
 - 3m bénéficiaires
 - Approche « PHAST »
 - Système de suivi national
-
- Défis de durabilité
 - Flexibilité limitée

**Programme national rural
"Villages Assainis"**



- 5 agences
 - £30m (DFID)
 - 650,000 bénéficiaires
 - Approche "ATPC".
 - Intégré dans système de suivi national
-
- Approche économique
 - Innovation, apprentissage, plaidoyer

DRC WASH Consortium



Leçons apprises d'un modèle de consortium pour EHA rural:
expériences du Consortium WASH RDC – WEDC Conference 2016



CONCERN
worldwide

Chiffres clés Consortium WASH

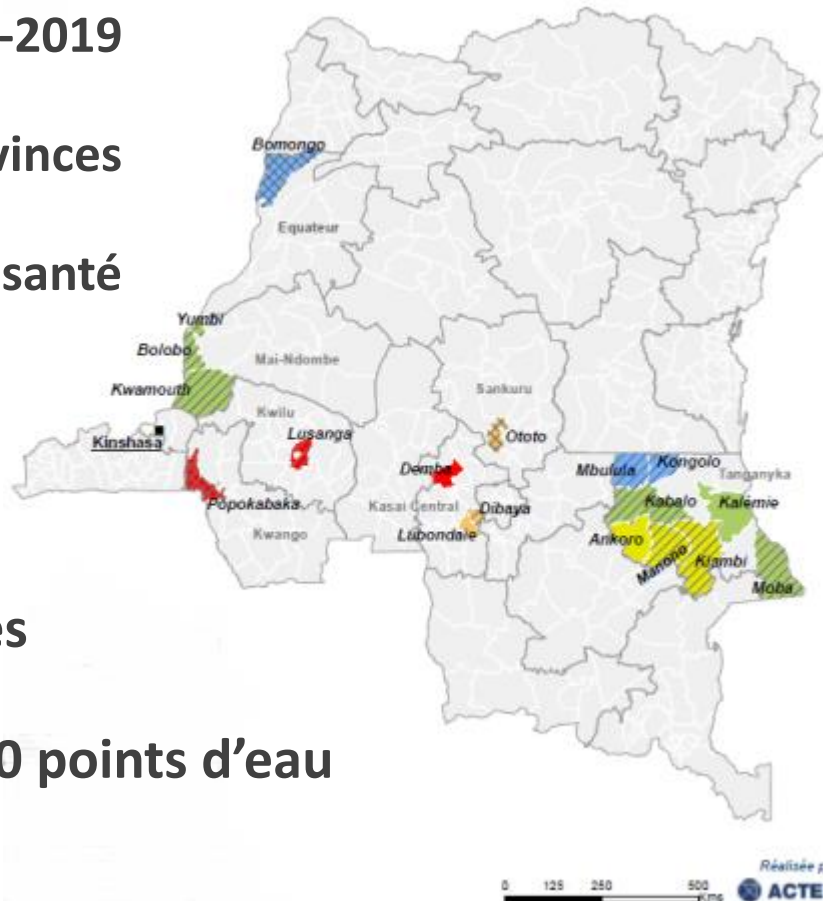
2013-2019

7 provinces

17 zones de santé

700 villages

900 points d'eau



1 agence de coordination

5 agences membres

1 governance board

1 unité de coordination

2 TWGs / trimestre

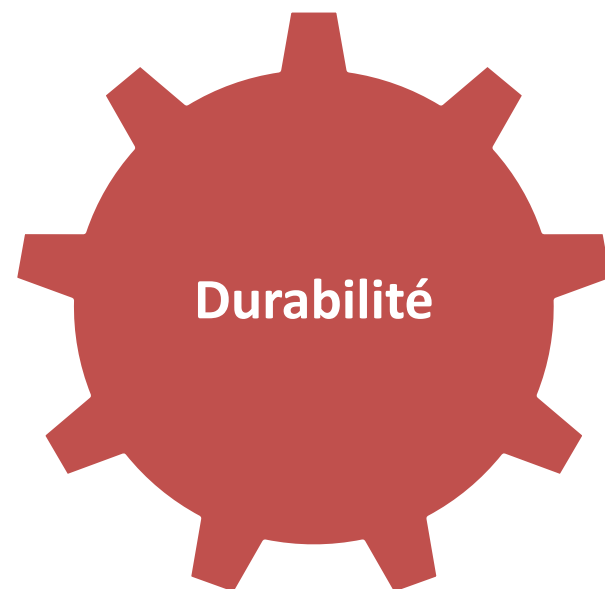
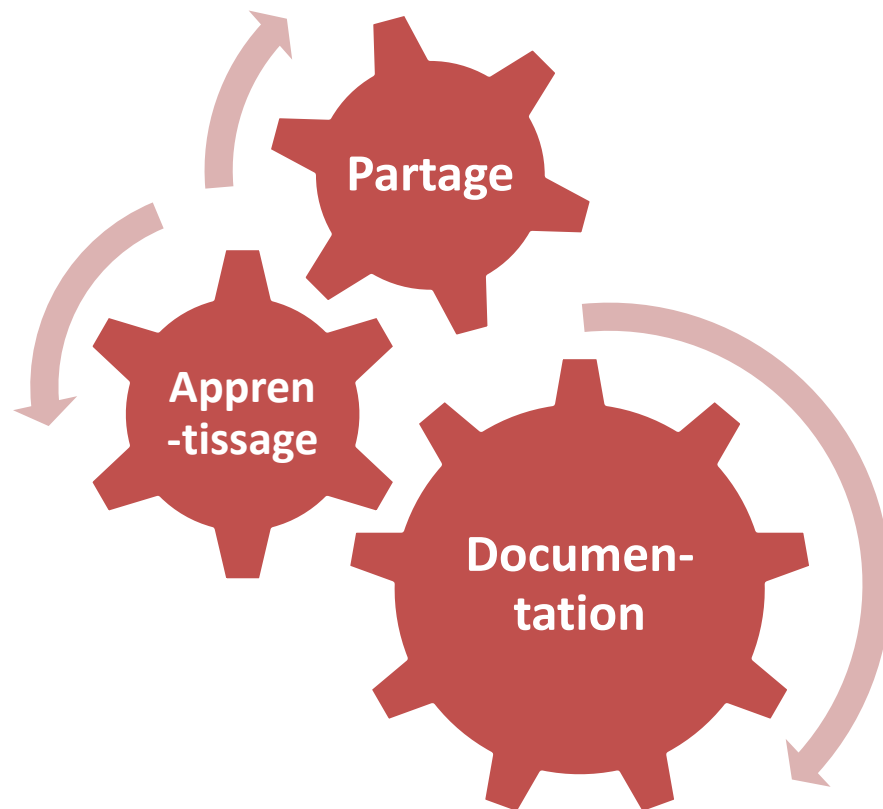
2 événements sectoriels/ an

Leçons apprises d'un modèle de consortium pour EHA rural:
expériences du Consortium WASH RDC- WEDC Conference 2016



CONCERN
worldwide

Les lacunes dans le secteur EHA en RDC

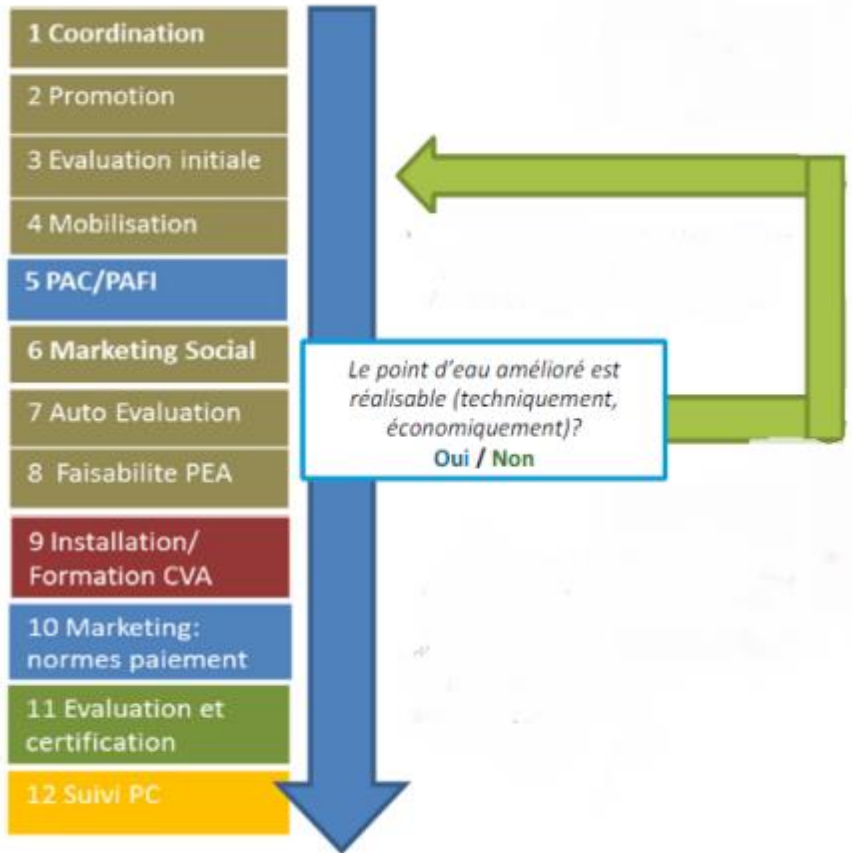


Leçons apprises d'un modèle de consortium pour EHA rural:
expériences du Consortium WASH RDC– WEDC Conference 2016



CONCERN
worldwide

Approche économique & apprentissage sectoriel

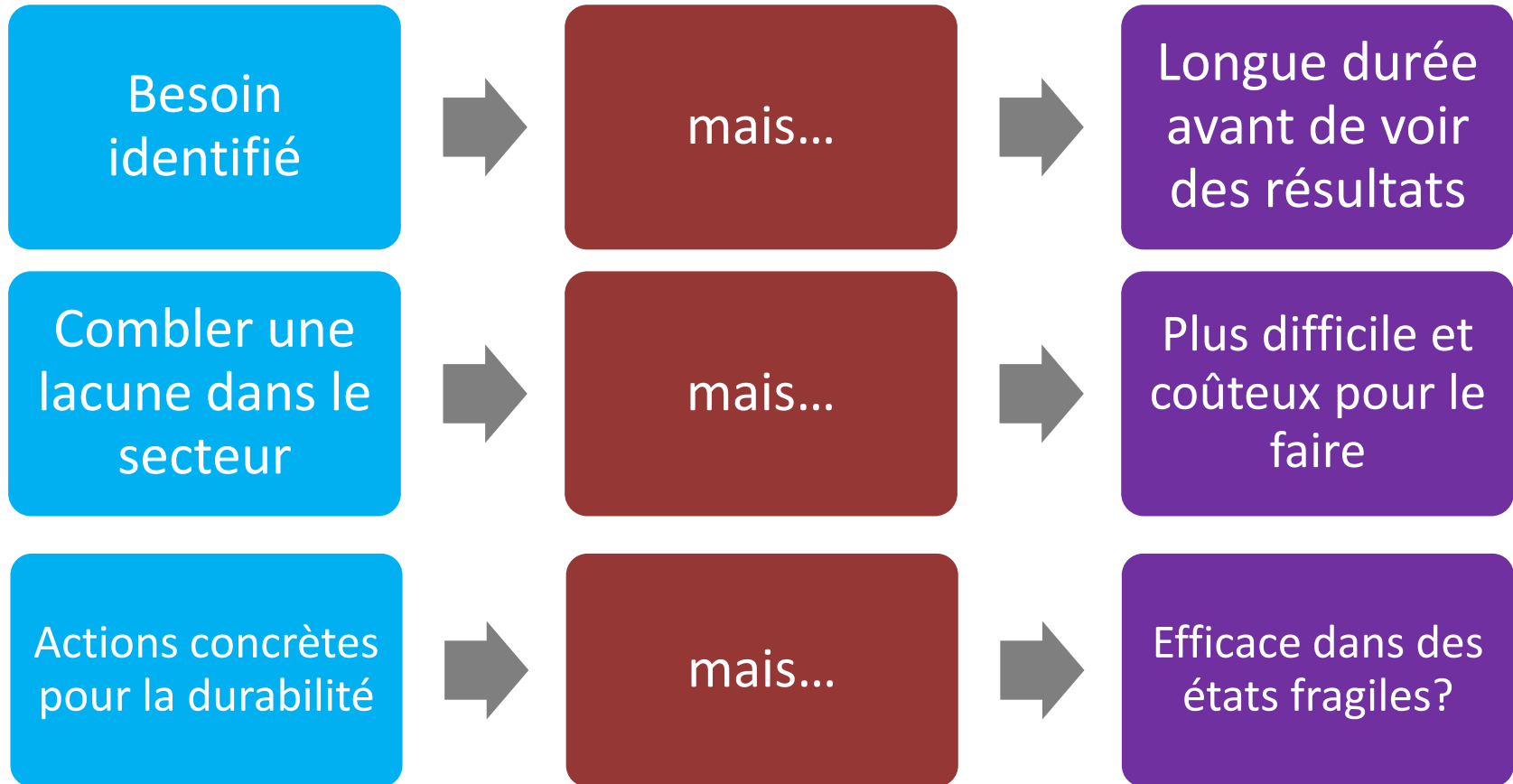


Leçons apprises d'un modèle de consortium pour EHA rural:
expériences du Consortium WASH RDC- WEDC Conference 2016

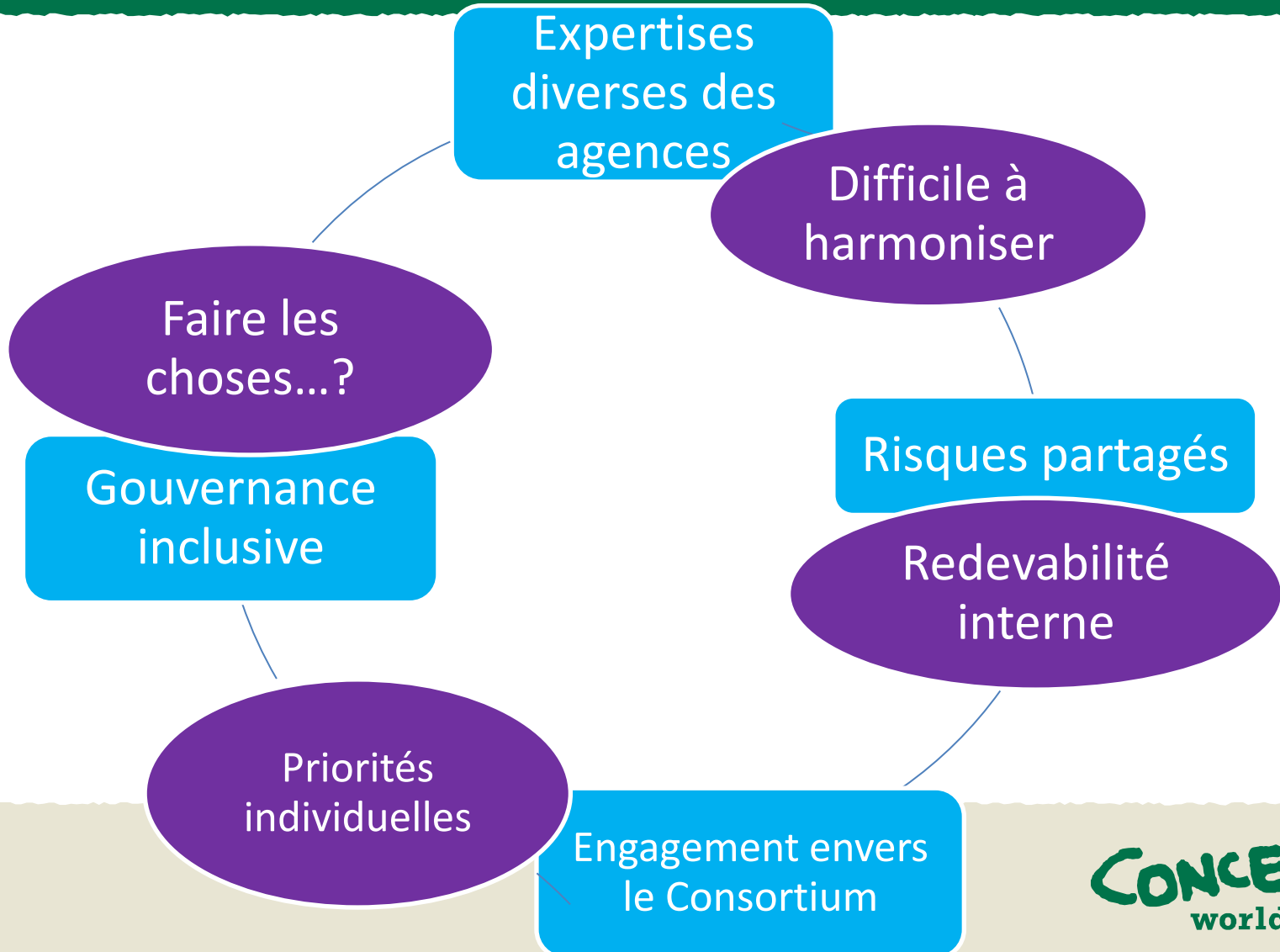


CONCERN
worldwide

Les deux côtés de la durabilité



L'importance du leadership de l'unité de coordination



Nos «grandes questions» pour l'avenir

Durabilité dans des états fragiles?

Complémentaire au, ou concurrent du programme national?

Portée géographique large ou ciblée?

Les consortiums offrent “Value for Money”?

Comment mieux partager les risques?

Plus de membres similaires ou divers?

Stephen Jones
Gian Melloni

directeur@consortiumwashrdc.net
programme@consortiumwashrdc.net



CONCERN
worldwide